

山梨ジュエリーミュージアム 開館10周年記念トークイベント

館長 飯野 一朗 × 若手作家

『作品の表情』～作り手として大切にしていること～

山梨ジュエリーミュージアム開館10周年特別展「金属の表情～宝美校長とその仲間たち」の出展作品より、館長 飯野一朗氏が金工家として作品をつくる上で大切にしていることを若手作家に向けて語ります。また、若手作家も自身の制作へのこだわりなどを挙げ、作品をつくる上で大切なことを考えていきます。



飯野 一朗

山梨ジュエリーミュージアム館長
山梨県立宝石美術専門学校校長
東京藝術大学名誉教授
ドイツ国際ナショナル
ジュエリーアート協会会員



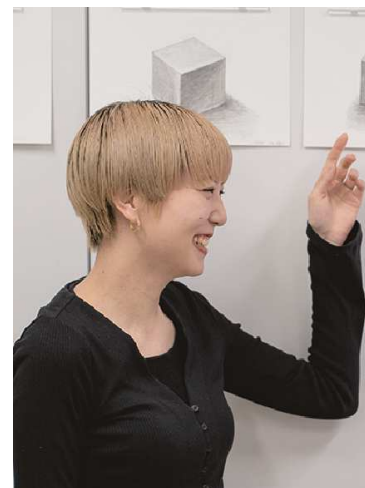
小林かん奈

(株)シミズ貴石
山梨県立宝石美術専門学校卒業
手摺り研磨により宝石の表情
を引き出す



村松司

山梨ジュエリーミュージアム
スーパーバイザー
工房ムラマツ主宰
七宝を中心にして「自然界」を
テーマにジュエリーを制作



小林茉莉

山梨県立宝石美術専門学校助教
東京藝術大学大学院修了
貴金属加工、七宝で緻密なジュエ
リーを制作

◆日時: 令和5年9月30日(土)13:30～15:00

◆会場: やまなしプラザオープンスクエア

山梨県甲府市丸の内1 丁目6-1山梨県防災新館1階

◆参加無料(事前申込不要)



Yamanashi
Jewelry
Museum

「山梨ジュエリーミュージアム」では、山梨県内外の素晴らしいジュエリーを展示しています。ジュエリーの制作も体験でき、ショップも備えています。ぜひお越しください。

山梨ジュエリーミュージアム
山梨県甲府市丸の内1 丁目6-1山梨県防災新館1階
TEL: 055-223-1570
<https://www.pref.yamanashi.jp/yjm>



企画展: 令和5年7月1日(土)～10月9日(月・祝)
山梨ジュエリーミュージアム開館10周年記念
「金属の表情 宝美校長とその仲間たち」

ジュエリーの主要な素材である“金属”のテクスチャーの多彩な表情に注目し、宝美校長飯野一朗の作品を中心に、作家、指導者として活躍する宝美教員の作品を展示します。